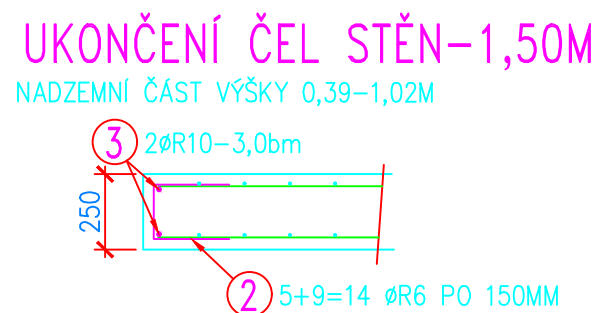






POLOŽKA	PRVEK	ø mm	DĚLKA (m,m2)	KS	DĚLKA (m)		HMOTNOST (kg)	
					JEDNOTL.	CELKEM	1 bm	CELKEM
1	SVAŘOVANÁ SÍŤ Z OCEL.ŽEBÍRKOVÝCH DRÁTŮ, KARI SÍŤ, 8/8mm OKA 150/150mm (STĚNY)	8	23,0	2	–	46,0	5,40	248,4
2	TRÁMKY R6	6 6	0,68 0,68	72 14	– –	48,96 9,52	0,22 0,22	10,8 2,1
3	TYČ R10	10	11,5	2	–	23,0	0,62	14,26
							CELKEM	280,0 kg



BETON:  
C30/37-XC4,XF4(CZ)-Cl 0,20-Dmax 22-S3  
OCEL:  
B500B, SÍTĚ KARI  
KRYTÍ VÝZTUŽE:  
30MM

<div>Ministerstvo dopravy Státní fond dopravní infrastruktury</div> <div></div>			
<div>Orientační schéma:</div> <div>Razítko oprávněné osoby:</div>			
<div>Podpis: Datum:</div>			
Revize:	Datum:	Popis:	Kontroloval:
000	15. 4. 2021	Definitivní odevzdání dokumentace	Radek Kverek, DiS
P001	02. 2021	Dokumentace k připomínkám	Radek Kverek, DiS
Stavebník/Investor:		Správa železnic, státní organizace	
Adresa:		Dlážděná 1003/7, 110 00 Praha 1	
Zástupce investora:		Stavební správa východ	
Adresa:		Nerudova 773/1, 779 00 Olomouc	
		<div> SPRÁVA ŽELEZNIC</div>	
Zhotovitel stavby:		DMC Havlíčkův Brod s.r.o.	
Adresa:		Průmyslová 941, 580 01 Havlíčkův Brod	
Kontakt:		T: +420 569 400 513 E: blaha@dmchb.cz	
		<div></div>	
Zhotovitel objektu:		DMC Havlíčkův Brod s.r.o.	
Adresa:		Průmyslová 941, 580 01 Havlíčkův Brod	
Kontakt:		T: +420 569 400 513 E: blaha@dmchb.cz	
		<div></div>	
Hlavní projektant (HIP):		Specialista:	Odpovědný projektant:
Ing. Pavel Bláha		[Specialista]	Ing. Pavel Bláha
			Zpracovatel:
			Ing. Pavel Bláha
Název stavby/akce:		Výstavba PZS přejezdu P3916 v km 16,839 trati Studenec - Křižanov	
		Označení (S-kód): S621900240	
		Označení zhotovitele: č.zak. 20058	
Název části:		Inženýrské objekty	
Název objektu:		Kolejový svršek a spodek	
Název přílohy:		ŽB ZÍDKA	
Název dílčí části přílohy:		Výkres výztuže	
Kraj:	Katastrální území:	TUDU:	
Vysočina	Oslavička (708011)	1261 06	
Stupeň dokumentace:		Datum zpracování:	Formáty:
DSP+ PDPS	02. 2021	5 x A4	Měřítko: 1:25
S-kód:		Stupeň dokumentace:	Část:
S 6 2 1 9 0 0 2 4 0		- D S P X	- D 2 1 0 1
Objekt:		Podobjekt:	Příloha:
S K 2 6 1 0 0 2		- X X	- 2
Revize:		0 4 2	
0 0 0			
[Prostor pro další informace]			